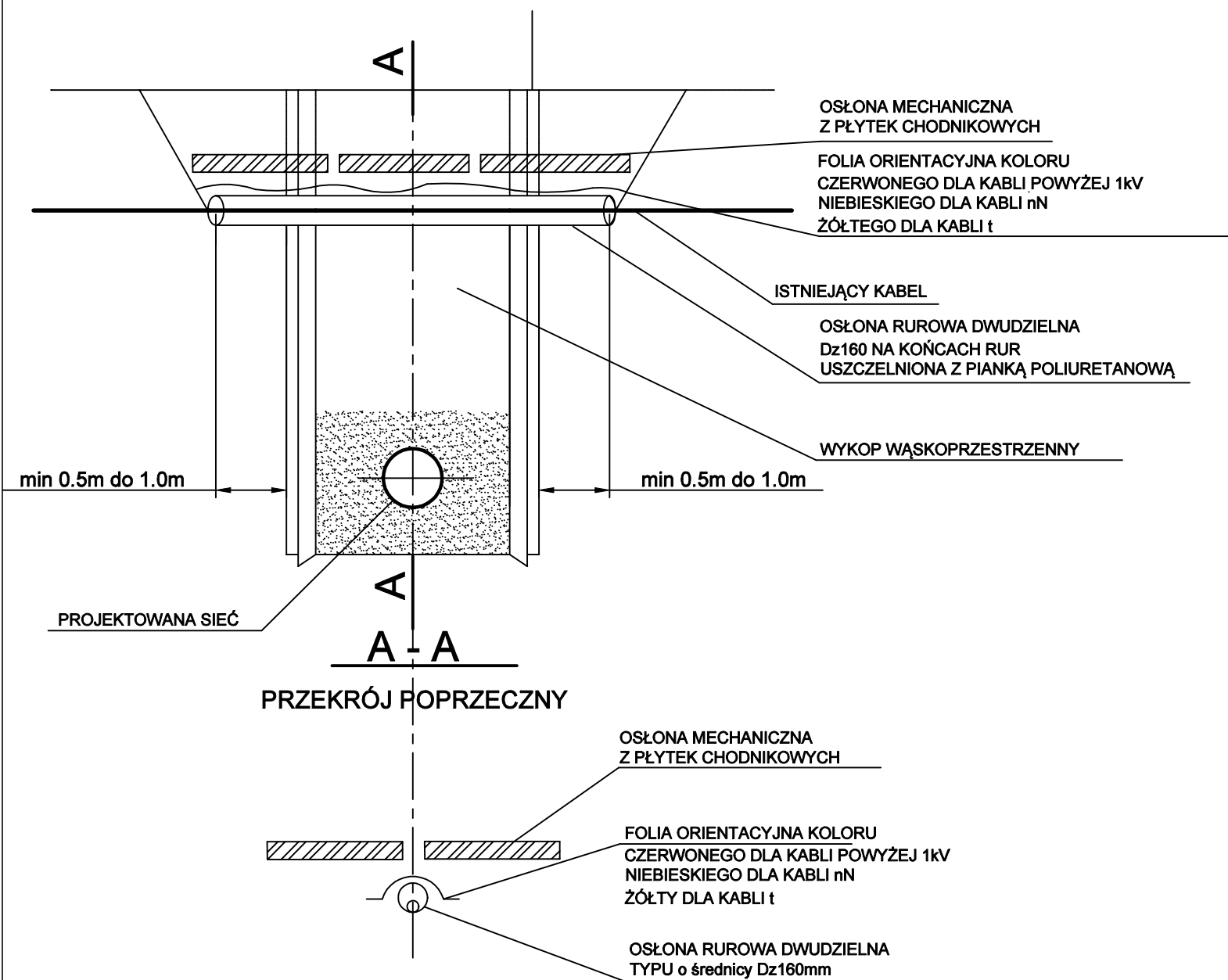


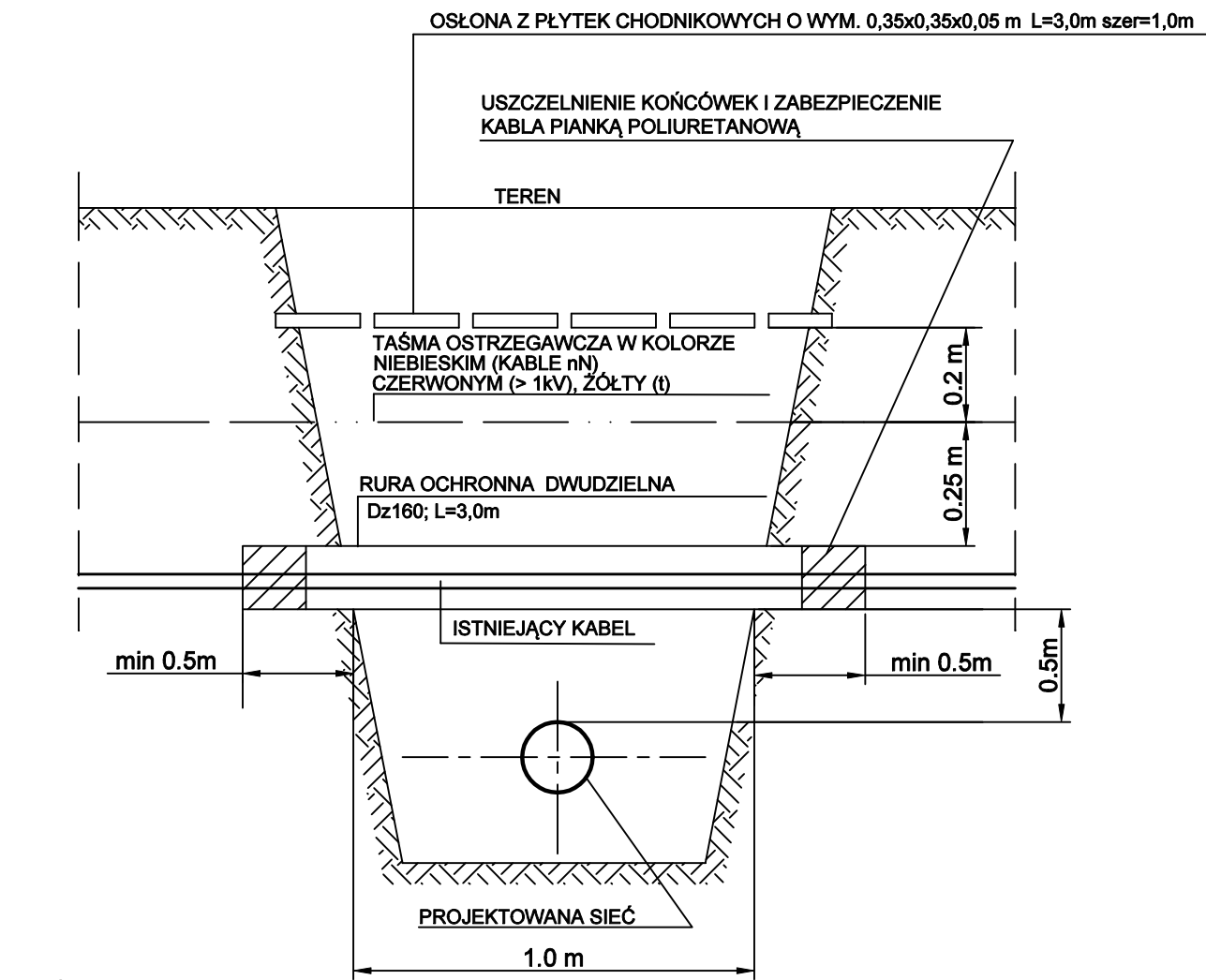
SCHEMAT ZABEZPIECZENIA KABLI  
NA CZAS ROBÓT MONTAŻOWYCH W WYKOPIE



WYKONANIE ZABEZPIECZENIA KABLI

Prace związane z odkrywaniem kabli należy przeprowadzać ręcznie. Na istniejące kable na czas robót należy założyć rurę ochronną dwudzielną o średnicy Dz160mm. Długość rury ochronnej winna wynosić- szerokość wykopu ± 0,5m po każdej ze stron do zakotwienia w nienaruszonym gruncie. Oba końce rury ochronnej należy zabezpieczyć przed zamuleniem poprzez zapakowanie pianki poliuretanowej na głębokość rury 0,3m. Rurę osłonową z kablem umocować w wykopie, a po zakończeniu robót kabel ułożyć na 10cm podsypce piasku. Taką samą warstwą piasku musi być obsypany kabel po bokach. Górna warstwa piasku po zagęszczeniu musi mieć grubość 20cm. Każdy kabel zabezpieczyć oddzielną rurą, niedopuszczalne jest zabezpieczenie dwóch lub więcej kabli jedną rurą ochronną. W miejscach założenia rur ochronnych należy uzupełnić uszkodzone oznaczenia foliowe. Kabel należy przykryć taśmą foliową oraz gruntem rodzimym do poziomu terenu. Występujące skrzyżowania i zbliżenia między poszczególnymi urządzeniami a budowlami nad i podziemnymi muszą spełniać wymagania normy PNE 76/ 05 125 i PNE-05100-1:1998 (lub równoważne).

SCHEMAT ZABEZPIECZENIA KABLI DOCELOWO



UWAGA:  
1. LOKALIZACJA SKRZYŻOWAŃ Z KABLAMI- WG PLANU SYTUACYJNEGO

BIURO PROJEKTOWE <b>SPK PROJEKT</b> Krzysztof Polaczek ul. Kochcicka 69, 42-700 Lubliniec NIP 5751744318, REGON 389898318		INWESTOR:  GMINA LUBLINIEC UL. PADEREWSKIEGO 5 42-700 LUBLINIEC	
NAZWA OPRACOWANIA:	PRZEBUDOWA ODCINKA DROGI GMINNEJ NR 440064S ULICY MAJDANEK W LUBLIŃCU		
TEMAT RYSUNKU:	ZABEZPIECZENIE KABLI		
FUNKCJA:	IMIĘ I NAZWISKO:	SPECJALNOŚĆ:	PODPIS:
PROJEKTANT:	mgr inż. Rafał Golaś Upr. nr: SLK/6594/PWBS/17	instalacje sanitarne	
STADIUM:	DATA:	SKALA:	NUMER RYSUNKU:
PT	01.2024 r.	-/-	kD-5